



**КОМИТЕТ ИМУЩЕСТВЕННЫХ ОТНОШЕНИЙ
АДМИНИСТРАЦИИ ПЕРМСКОГО МУНИЦИПАЛЬНОГО ОКРУГА**

РЕШЕНИЕ
о размещении объектов № 2069

Пермский край
Пермский округ

21.08.2023

Комитет имущественных отношений администрации Пермского муниципального округа разрешает Акционерному обществу «Газпром газораспределение Пермь» (ИНН 5902183841, ОГРН 2125902017723, почтовый адрес: 614000, г. Пермь, ул. Петropавловская, 43)

размещение объекта «Газопровод-ввод до границы земельного участка по адресу: Ясная ул. 27, Косотуриха д. (газопровод давлением до 1.2 Мпа, для размещения которого не требуется разрешения на строительство)»

на землях муниципальная собственность.

на срок 1 год.

Местоположение: Пермский край, Пермский муниципальный округ, д. Косотуриха, ул. Ясная.

Приложение: схема предполагаемых к использованию земель или части земельного участка.

Особые условия использования:

1. При размещении объекта учесть параметры ширины проезда улично-дорожной сети, во избежание сужения полосы отвода дороги.
2. Получение разрешения на производство земляных работ.

Председатель комитета



(подпись, печать)

Е.А. Демидова

Схема предполагаемых к использованию земель или части земельного участка

Объект: "Газопровод-ввод до границы земельного участка по адресу: Ясная ул 27, Косотуриха д"

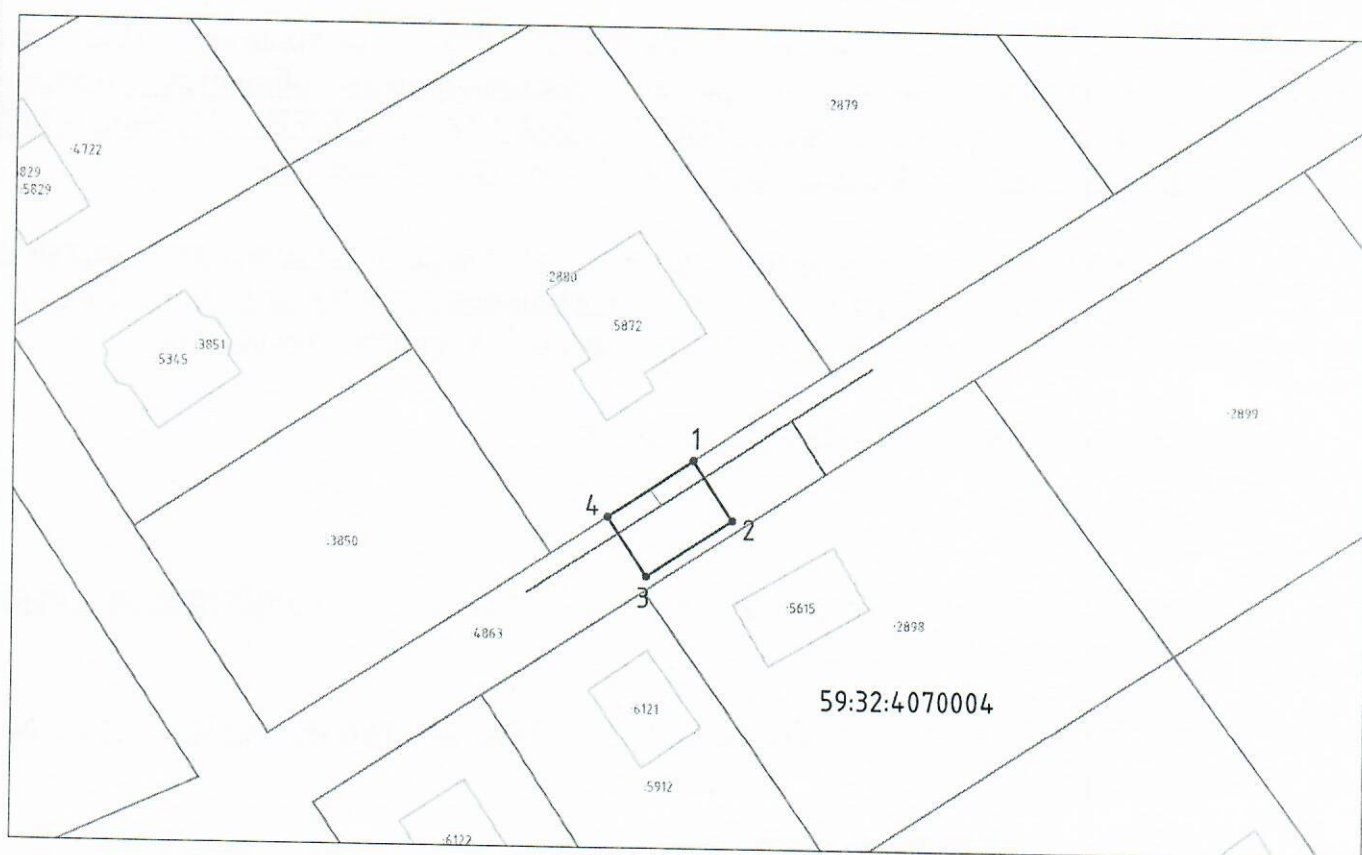
Местоположение: Пермский край, Пермский муниципальный округ, д. Косотуриха, ул. Ясная

Площадь земель или части земельного участка, кв.м.: 70

Категория земель: земли населённых пунктов

Вид разрешенного использования земельного участка: Улично-дорожная сеть

№ точки границы	Каталог координат (МСК-59), м	
	X	Y
1	503252,60	2211168,80
2	503246,82	2211172,62
3	503241,31	2211164,28
4	503247,08	2211160,46



Масштаб 1:500

Условные обозначения:

- 1 — граница предполагаемых к использованию земель или частей земельного участка;
- 2 — граница земельного участка ранее учтенного в ЕГРН;
- границы кадастрового квартала;
- 59:32:1760001 — номер кадастрового квартала;
- :1634 — кадастровый номер земельного участка в кадастровом квартале;
- проектируемый газопровод-ввод (в подземном исполнении);
- существующий газопровод;
- граница зоны с особыми условиями использования территории учтенная в ЕГРН;

Описание границ смежных землепользователей:
от т.1 до т.4 — земельный участок с кадастровым номером 59:32:4070004:4863
от т.4 до т.1 — земельный участок с кадастровым номером 59:32:4070004:2880

Заявитель

(подпись, расшифровка подписи)
МП
(для юридических лиц и ИП)

Косачев О.В., по доверенности
№1853 от. 28.12.2022

Верно